



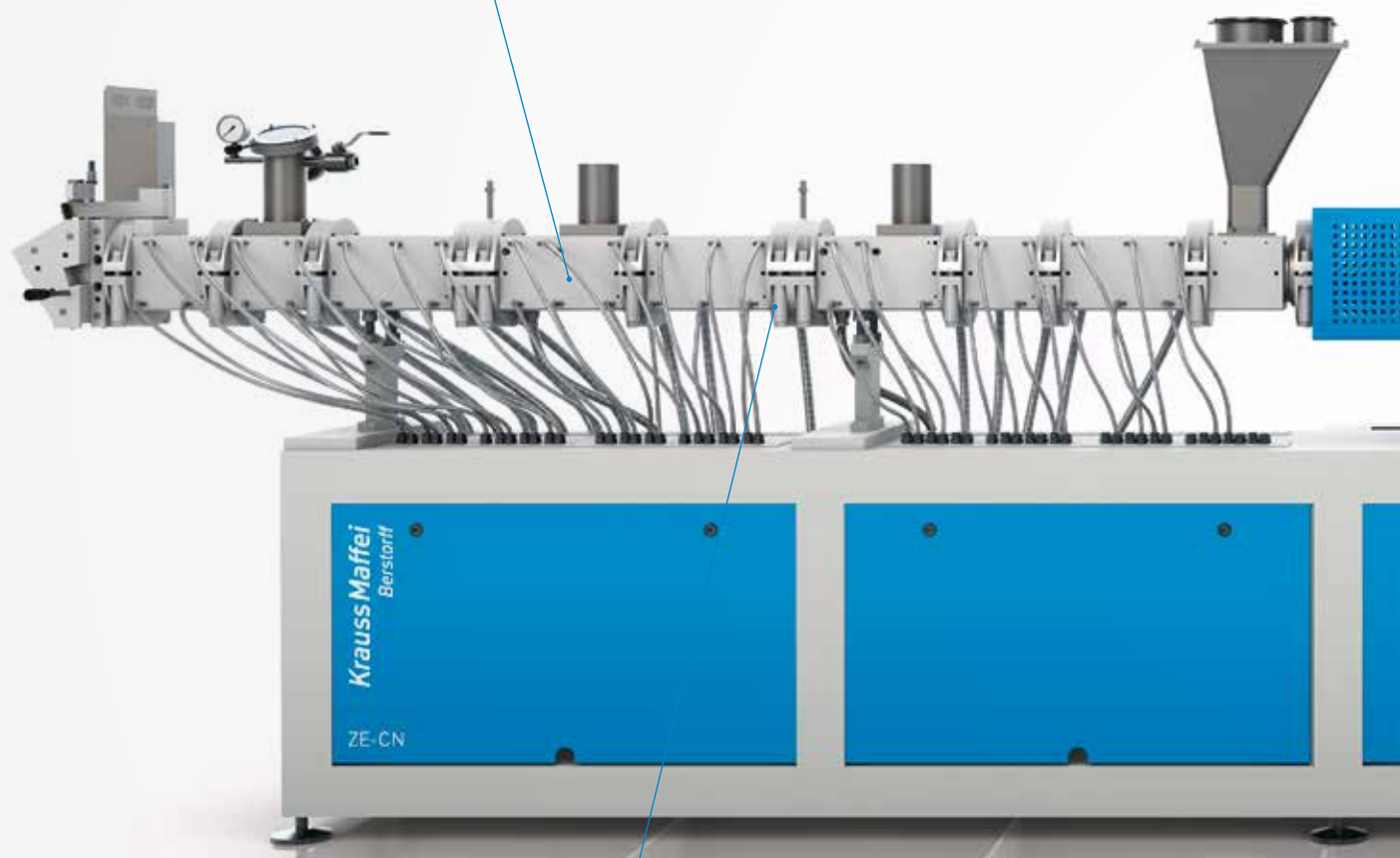
ZE-CN高性能双螺杆挤出机—— 提升改性企业盈利能力

Engineering Value

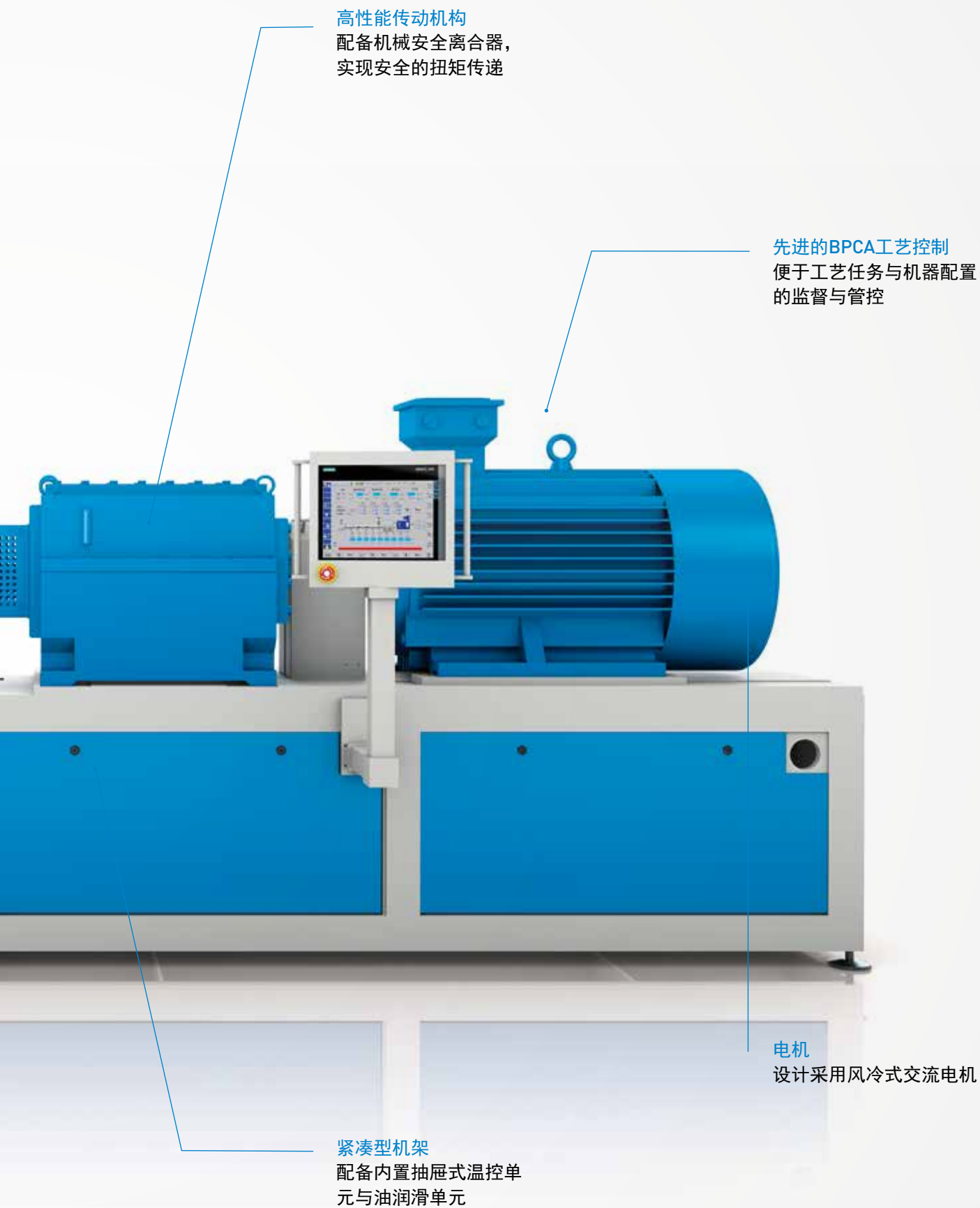
Krauss Maffei
Berstorff

ZE-CN系列关键特性 众多亮点，令人一见难忘

高度耐用机筒，多样化设计
长径比：4D、6D、或1D



螺杆元件
D/d直径比为1.55，
专为标准改性应用定制



完美匹配未来需求

ZE高性能挤出机机架可根据工厂条件定制占地空间，可容纳真空泵与油润滑系统、油润滑单元。

上游与下游设备互联便捷，保证完美的配合。旋转控制面板便于日常操作使用，所有控制功能清晰可见。挤出机重要信息采用板载显示，节约时间，增加工作舒适性，改善操作便利性与效率。

尤适于通用工艺

ZE高性能系列产品独家采用克劳斯玛菲-贝尔斯托夫内部开发的螺杆元件，在保证生产率的前提下，达到最佳的产品质量。工艺段采用模块化设计，为不同应用和产量量身定制。

ZE-CN系列的机筒设计确保最高的耐用性并完美适用于标准改性工艺。四种不同长径比分别为4D、6D、或1D的不同机筒，最优适应既定用途。所有机筒具备精确的温度控制，加热和冷却流道分布在非常靠近工艺腔的位置。产品采用注入冷却水的方式进行冷却，并使用高性能电阻式加热棒进行加热。这种功能整合保证了整个工艺的绝对稳定性。

最短安装时间

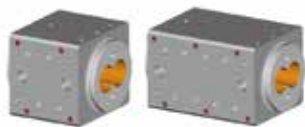
产品采用不同螺杆元件，D/D直径比为1.55，专为标准改性应用定制，在保证效率不受影响的条件下，实现绝佳产品质量。C形法兰夹具系统有助于机筒的装配与拆卸，在更换机筒时可大幅减少安装时间。

所有型号的ZE-CN系列产品均配备有风冷式电动机，螺杆转速为900 rpm。选择广泛的众多上游与下游系统（如计量与造粒装置），使双螺杆挤出机转变成为一条完整的生产线。

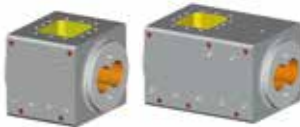
操作界面友好

ZE高性能系列产品通过克劳斯玛菲-贝尔斯托夫的先进操作软件进行管控。用户界面显示双螺杆挤出机的当前状态，结构清晰，易于理解。另外，操作界面也将显示外围系统与下游设备的生产相关参数。图形动画展示故障信息、趋势数据与配方管理。通过直观性的操作指导，免除长期培训的需要。同时，在最大程度上减少输入错误。

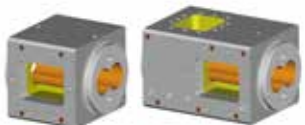
ZE-CN 机筒元件



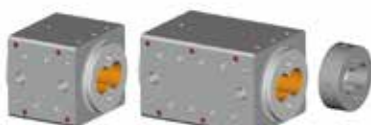
4D,6D 封闭机筒



4D,6D 上开口机筒



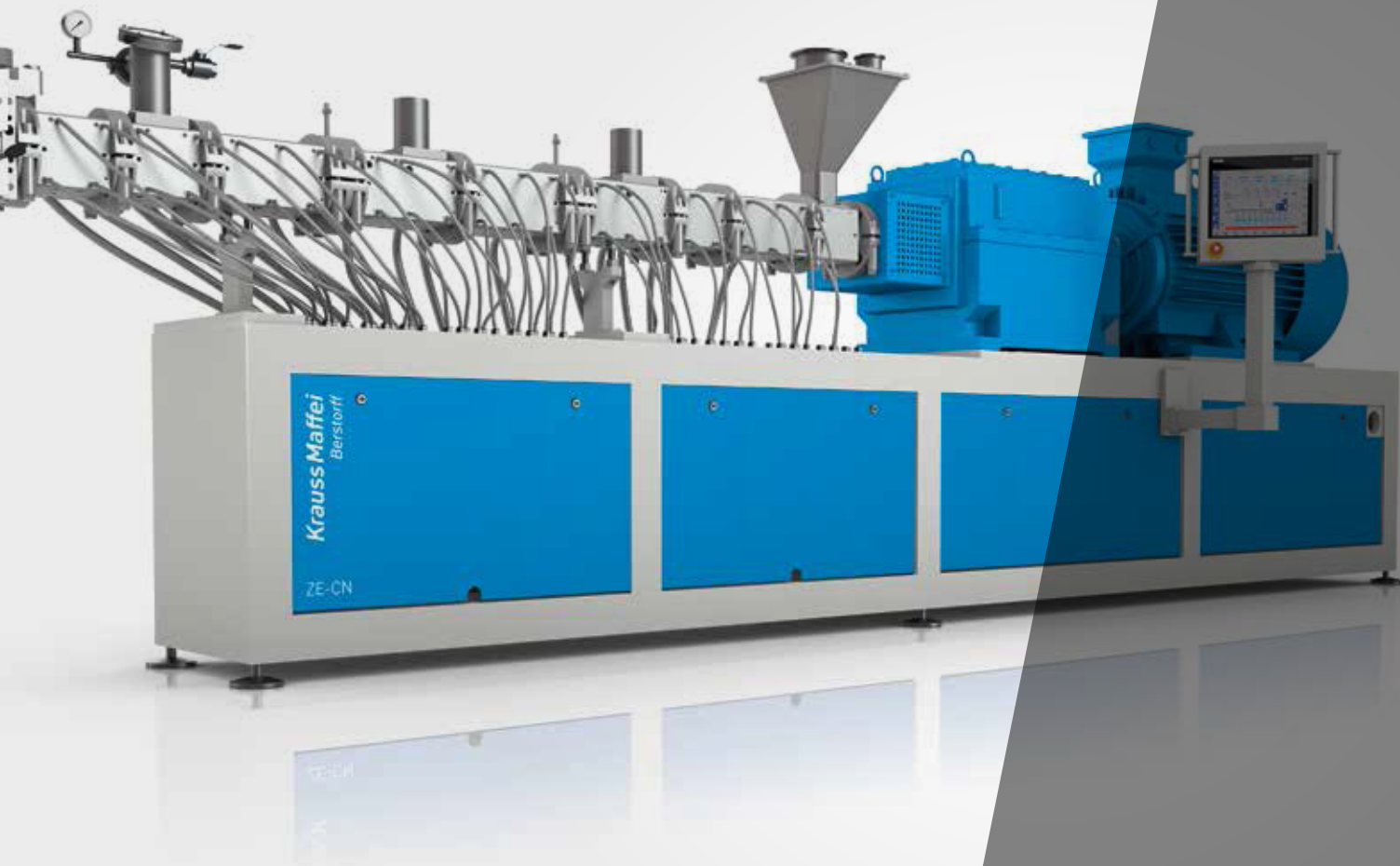
4D,6D 侧开口和组合机筒



4D,6D,1D 注射机筒

您的获益：

- 操作便利性
- 优异的工艺保证
- 最短安装时间



技术参数


挤出机/类型	ZE52 CN	ZE62 CN	ZE77 CN
驱动 标称驱动功率	160/185 kW	280/315 kW	515 kW
螺杆 螺杆直径 螺杆长度 最大螺杆速度 最大螺杆扭矩	52 mm 36-56 L/D 900 1/min 2 x 805/930 Nm	62 mm 36-56 L/D 900 1/min 2 x 1375/1580 Nm	77 mm 36-56 L/D 900 1/min 2 x 2,650 Nm
机筒 机筒加热区数量 机筒冷却区数量 冷却剂	15 15 水	15 15 水	15 15 水
尺寸 中心管线 长度（含适配器） 宽度（含控制柜） 净重近似值（含控制柜）	1,200 mm 5,470 mm 760 mm 4,000 kg	1,200 mm 5,900 mm 760 mm 7,900 kg	1,200 mm 7,400 mm 760 mm 10,700 kg





标准混炼任务之新标准

克劳斯玛菲-贝尔斯托夫采用全球最先进混炼技术, 推出双螺杆挤出机系列产品, 在保证生产率不受影响的条件下, 实现前所未有的效率水平。除优秀的产量外, 高性价比特性也是该系列产品的一大关键。



一流品质、绝对可靠性与最低能耗是产品的必要特性。如需经得起时间的考验, 获得商业上的最大成功, 双螺杆挤出机必须在塑料加工方面, 满足最具挑战性的需求。

基于全球已安装的数千条双螺杆挤出机, 基于这一经验, 克劳斯玛菲-贝尔斯托夫开发出全新的ZE-CN系列产品, 为中国改性市场打造全新行业标准。


ZE 52与ZE 62尺寸产品具备以下成功要素: 最优质量、最大可用性、特殊模块性、独特灵活性, 以及低廉价格。全新系列产品全部由中国海盐生产基地负责制造。所有部件皆由克劳斯玛菲-贝尔斯托夫直接生产, 或与知名供应商合作制造。

ZE高性能系列产品具备一流的品质与独特的性能特点, 有效提高同类应用标准。

- 聚合物的塑化与合金;
- 添加填料;
- 添加填充料与增强料;
- 生产添加剂母料与色母料;
- 塑料着色;
- 生产共混聚合物。

您的获益:

- 完美的可靠性
 - 低单位能耗
 - 一流的产品品质保证
-



ZE-CN双螺杆挤出机—绝对可靠性与最低能耗

前所未有的高可靠性—— ZE-CN双螺杆挤出机

ZE高性能系列产品通过独特的成本效益设计，实现生产的最优化。得益于高自动化水平与最优操作便利性，本系列产品能够在各种改性应用中形成稳定的生产环境，获得优秀的产品质量。鉴于其独特的灵活性，ZE-CN系列产品可作为改性生产的完美选择，帮助改性塑料生产商适应不断变化的市场需求。

作为一款面对高端应用的设备，ZE-CN所有部件皆由克劳斯玛菲-贝尔斯托夫直接制造，或由知名合作厂商配套提供。

